

## Technik

- PC oder Laptop :  
(Min: Pentium 166MHz, 100 MB HDD, Soundkarte, 3,5" FDD, CD-ROM, Lautsprecher oder Headset)
- Betriebssystem :
  - MS Windows 98, NT, 2000 oder XP.
  - Linux mit Wine eingeschränkt.
- Soundmodul oder Keyboard :  
mit SMF-Player (z.B. Roland MT-120 oder CVP-Serie von Yamaha) oder elektronische Orgel mit MIDI-In-Eingang und SMF-Player.
- Verstärkeranlage :  
mit guten Lautsprechern für eine optimale Wiedergabe.

Erstellen sie die gewünschten Lieder direkt vor Ort am PC oder Laptop. Mit einer qualitativ hochwertigen Soundkarte und virtuellen Instrumenten entsteht „echter“ Orgelklang.



Erstellen sie die Lieder am heimischen PC oder Laptop und verwenden sie Disketten oder USB Sticks zum Transport. Nutzen sie ein Keyboard oder ein Soundmodul zur Wiedergabe der Lieder im Gottesdienst.



## Impressum



### WinChoral

Informationen : [Info@WinChoral.de](mailto:Info@WinChoral.de)  
Support : [Support@WinChoral.de](mailto:Support@WinChoral.de)  
Web : <http://www.WinChoral.de>



# It<sup>2</sup>Biz

### It2Biz

It2Biz – Manfred Herr  
Hirzenhainerstraße 16  
D-35713 Eschenburg

USt.Id.: DE252058759

Telefon: (0049) 2770 271 00 60  
Fax : (0049) 2770 271 00 61  
Mail : [Manfred.Herr@It2Biz.de](mailto:Manfred.Herr@It2Biz.de)  
Web : <http://www.It2Biz.de/>

© 2007 It2Biz – Manfred Herr

Die  
Elektronische  
Liedbegleitung  
für Kirchengemeinden

© **It<sup>2</sup>Biz**

# WinChoral

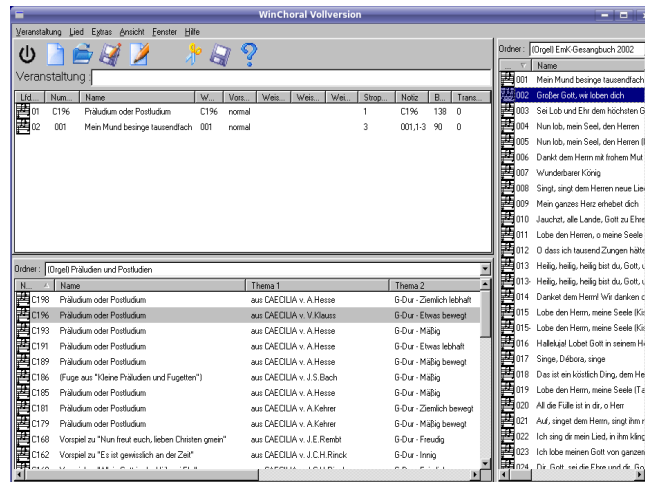
In immer mehr Kirchengemeinden gibt es einen **Mangel an ausgebildeten Organisten** und nebenberufliche Organisten sind rar. Junge Leute, die als Nachwuchs in Frage kommen, hegen nur selten den Wunsch, sich der traditionellen Choralbegleitung zuzuwenden.

**WinChoral ist eine vollelektronische Orgel-Liedbegleitung.** In Verbindung mit einem elektronischen Klangerzeuger und einer entsprechenden Verstärkeranlage lässt sich die gesamte traditionelle Choralbegleitung der Orgel ersetzen. Durch **Live eingespielte Musik eines praxiserfahrenen Organisten** wird auch ihre Gemeinde schnell in der Lage sein, diesen „virtuellen Organisten“ anzunehmen. Dies zeigen auch die durchweg positiven Erfahrungen von Gemeinden, die **WinChoral** verwenden.

**WinChoral** nutzt die Möglichkeiten von **MIDI**, einem bewährten Standard in elektronischen Musikinstrumenten und in der Studioteknik. Mehrere Gründe sprechen für die Verwendung von MIDI, aber am Entscheidendsten ist die geringe Datenmenge. Ein **Gesangbuch (ca. 600 Lieder)** würde mit **Audioaufnahmen 150-200 CDs** füllen um alle Varianten zur Verfügung zu stellen. **WinChoral** reicht im **MIDI Format eine einzige CD**. Die Musik für einen Gottesdienst passt auf eine einzige Diskette. Auch die Tonhöhe und Geschwindigkeit kann während der Wiedergabe variiert werden.

# Kompakt

Wählen sie ein Lied per „Drag & Drop“, Doppelclick mit der Maus oder der Tastatur aus.



Stellen sie die Anzahl der Strophen und die Art des Vorspiels ( normal, kurz, ohne) ein.



Falls erforderlich können sie auch die Tonhöhe oder Geschwindigkeit des Liedes variieren.

Sind Präludium, Lieder und Postludium gewählt, und alle Strophen und Vorspiele eingestellt, speichern sie diese Veranstaltung.

Erstellen sie mit **WinChoral** eine Zusammenstellung der gewählten Lieder auf Diskette, Memorycard oder USB Stick, je nach Anforderung des Wiedergabegeräts.



Spielen sie die Lieder im Gottesdienst oder anderen Gemeindeveranstaltungen als Choralbegleitung zum Gemeindegesang.

Die Wiedergabe erfolgt in einfacher Art und Weise, wie bei einem Kassettenrecorder oder CD Player.



Mit etwas Übung stellen sie eine Veranstaltung in wenigen Minuten zusammen.

Lassen sie sich die Orgelstücke des Gesangbuches, die sie sonst nie singen, einmal vorspielen und üben sie mit **WinChoral** die ihnen unbekanntes Lieder am heimischen PC.