

# KURZBESCHREIBUNG



Die  
Elektronische  
Liedbegleitung  
für Kirchengemeinden

Stand: 05.05.20  
Änderungen vorbehalten!

© *It<sup>2</sup>  
Biz*

# Inhaltsverzeichnis

1	Einleitung.....	3
1.1	Zum Problem des Organistenmangels.....	3
1.2	Welche Hilfe bietet WinChoral?.....	3
1.3	Wie funktioniert WinChoral?.....	3
2	Lieferung und Installation.....	4
2.1	Benötigte Technische Geräte.....	4
2.2	Testversion WinChoral.....	4
2.3	Lieferumfang WinChoral.....	4
2.4	Installation Basisversion.....	4
2.5	Registrierung.....	5
2.6	Installation der Vollversion.....	5
3	WinChoral verwenden.....	6
3.1	WinChoral konfigurieren.....	6
3.2	Veranstaltungen erstellen.....	6
4	Impressum.....	8
4.1	WinChoral.....	9
4.2	It2Biz.....	9

# 1 Einleitung

## 1.1 Zum Problem des Organistenmangels

In immer mehr Kirchengemeinden gibt es einen Mangel an ausgebildeten Organisten und nebenberufliche Organisten sind rar. Junge Leute, die als Nachwuchs in Frage kommen, hegen nur selten den Wunsch, sich der traditionellen Choralbegleitung zuzuwenden und wer heute Klavier lernt erhält in der Regel Unterricht für klassische Literatur ohne Einblick in die Grundlagen der Harmonielehre. Einen vierstimmigen Satz vom Blatt spielen zu können, das stellt selbst für manche virtuose Pianisten eine Überforderung dar.

Für neue Formen des Musizierens, bei denen sich auch Klavierspieler an den Akkorden der Gitarristen orientieren gibt es nur wenig wirklich brauchbare Anleitungen. In den Kirchengemeinden sollte diese Art der Liedbegleitung noch stärker gefördert werden und auch entsprechende Schulungen angeboten werden. Viele der neueren Gemeindelieder sind mit alternativen Liedbegleitungen (Klavier ergänzt durch Gitarre, Bass und Melodieinstrument) stilgerecht begleitbar.

## 1.2 Welche Hilfe bietet WinChoral?

WinChoral stellt Gemeinden ein Werkzeug für eine vollelektronische Orgel-Liedbegleitung zur Verfügung. In Verbindung mit einem elektronischen Klangerzeuger (Soundmodul, Keyboard, Elektronenorgel, PC mit hochwertiger Soundkarte) und einer entsprechenden Verstärkeranlage lässt sich die gesamte traditionelle Choralbegleitung der Orgel ersetzen.

Es handelt sich um live eingespielte Musik eines praxiserfahrenen Organisten. Auch ihre Gemeinde wird schnell in der Lage sein, diesen „virtuellen Organisten“ anzunehmen. Die durchweg positiven Erfahrungen von Gemeinden, die die WinChoral-Playbacks verwenden, zeigen, dass dies eine praxistaugliche Alternative zum „Live-Organisten“ darstellt.

## 1.3 Wie funktioniert WinChoral?

WinChoral nutzt die Möglichkeiten von MIDI, einem bewährten Standard in elektronischen Musikinstrumenten und in der Studioteknik. Es werden lediglich Steuerbefehle erzeugt die von einem elektronischen Klangerzeuger in Musik umgesetzt werden. Dies ist ein wesentlicher Unterschied zu Audio-Dateien, wie wir sie von einer CD kennen.

Mehrere Gründe sprechen für die Verwendung von MIDI, aber am Entscheidendsten ist die geringe Datenmenge. Man könnte mit den Audioaufnahmen eines Gesangbuches (ca. 600 Liedern) durchaus 150-200 CDs füllen um alle Varianten, Vorspiel und Strophen zur Verfügung zu stellen. Mit der auf MIDI basierenden Realisierung durch WinChoral lässt sich das ganze auf einer einzigen CD unterbringen. Die Musik für einen Gottesdienst passt mit WinChoral auf eine einzige Diskette.

Korrekturen der Tonhöhe und der Geschwindigkeit des Liedes sind noch während der Wiedergabe durch den Klangerzeuger möglich. Der Klangerzeuger sollte in jedem Fall einen zufriedenstellenden Orgelklang beinhalten.

## 2 Lieferung und Installation

### 2.1 Benötigte Technische Geräte

- PC (Empfohlen: Aktueller Prozessor, Windows 10, ca 100 MB freien Festplattenspeicher, Soundkarte, USB Anschluss für Stick, Bildschirm mit 1024x768 Pixel, Lautsprecher oder Headset, optional Internetverbindung)
- Laptop mit Soundkarte oder alternativ Soundmodul, Keyboard oder eine elektronische Orgel mit MIDI-In-Eingang und SMF-Player. In der Regel ist eine spezielle Initialisierungsdatei erforderlich. Für Beratung und Abklärung, ob ein vorhandenes Gerät nutzbar ist, wenden Sie sich bitte an den Support von WinChoral!
- Verstärkeranlage mit guten Lautsprechern für eine optimale Wiedergabe. Für Beratung und Abklärung, ob eine vorhandene Anlage nutzbar ist, wenden Sie sich bitte an den Support von WinChoral!

### 2.2 Testversion WinChoral

Eine Testversion von WinChoral kann bei It2Biz angefordert werden. Diese ist 30 Tage ab Installation nutzbar und beinhaltet eine eingeschränkte Auswahl von Liedern der registrierten Vollversion bei. Die Anzahl der Strophen ist auf max. 2 Strophen pro Lied begrenzt. Entdecken sie die Möglichkeiten von WinChoral mit dieser Testversion.

### 2.3 Lieferumfang WinChoral

Die Lieferung erfolgt per Download und beinhaltet folgende Komponenten :

- Das Programm WinChoral
- Die Gesangsbuchbibliothek „EmK 2002“ und ca. 30 Präludien bzw. Postludien
- Ein Handbuch in elektronischer Form

### 2.4 Installation Basisversion

Download :

- Nach Anforderung und Erhalt der Zugangsdaten melden Sie sich unter <https://www.winchoral.de> an und navigieren Sie zum Ordner Dateien und Kategorie Installation
- Speichern Sie die Installationsdateien „WinChoral Programm Setup“ und „WinChoral Update Bücher“ in ihrem Downloads Ordner

Installation :

- Öffnen Sie den Ordner Downloads
  - Führen sie WinChoral.exe aus.
  - Je nach Windows 10 Konfiguration müssen Sie Warnhinweise zur Ausführung der Installationsdatei bestätigen.
  - Folgen Sie dem Installationsdialog

WinChoral wird als 30 Tage Evaluierungsversion mit eingeschränkter Funktionalität installiert.

## **2.5 Registrierung**

Nach Ablauf der Evaluationszeit von 30 Tagen ist WinChoral zu löschen oder durch Registrierung als Vollversion freizuschalten.

Ein Registrierschlüssel kann unter Angabe der Seriennummer, siehe Menü "Hilfe"- "Info", angefordert werden. Dieser Registrierschlüssel ist nur für diese Installation gültig. Bei Neuinstallation oder Installation auf einem anderen Rechner ist eine erneute Registrierung notwendig.

Nachdem sie den Registrierschlüssel erhalten haben, tragen sie diesen in WinChoral unter dem Menüpunkt „Hilfe“-“Info“ ein. Achten sie auf Groß- und Kleinschreibung.

## **2.6 Installation der Vollversion**

Nach erfolgreicher Registrierung können sie die Vollversion von WinChoral installieren.  
Installation :

- Öffnen sie den Ordner Downloads
  - Führen sie WinChoralBuecher.exe aus.

WinChoral wird mit der Gesangbuchbibliothek „EmK 2002“ und einigen Präludien bzw. Postludien installiert.

Fehler bei der Installation:

Wird die Installation der Vollversion mit dem Hinweis auf eine unregistrierte WinChoral Installation beendet, führen Sie bitte die Schritte unter 2.5 erneut aus.

Starten Sie dazu WinChoral als Administrator.

Öffnen Sie das Kontextmenü durch drücken der rechten Maustaste auf dem WinChoral Symbol. Wählen Sie aus dem Menü „Als Administrator ausführen“ aus. WinChoral wird nun als Administrator gestartet und kann erneut registriert werden.

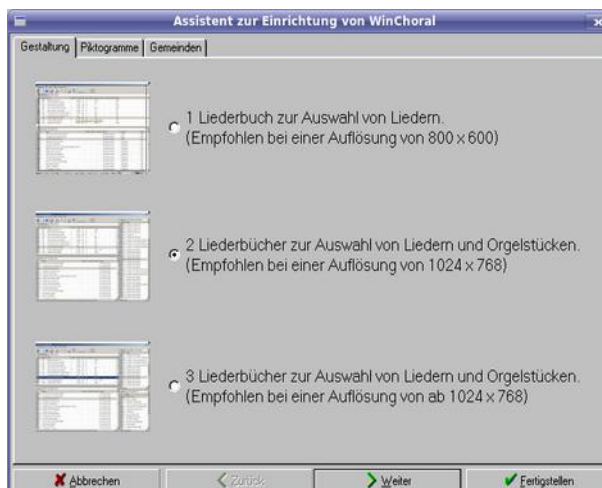
Starten Sie anschließend die Installation der Vollversion, siehe 2.6, erneut.

## 3 WinChoral verwenden

### 3.1 WinChoral konfigurieren

WinChoral wird mit sinnvollen Standardwerten installiert. Wird WinChoral zum erstenmal gestartet, so wird der Konfigurationsassistent aktiviert und führt sie durch die Grundkonfiguration von WinChoral.

- Legen sie das Layout, d. h. die Anzahl der gleichzeitig geöffneten Bibliotheken, von WinChoral fest.
- Stellen sie ihr bevorzugtes Piktogrammset ein.
- Erstellen sie die Veranstaltungsorte, die sie in WinChoral verwenden möchten. Voreingestellt ist für Testzwecke der Veranstaltungsort „Choralingen“.



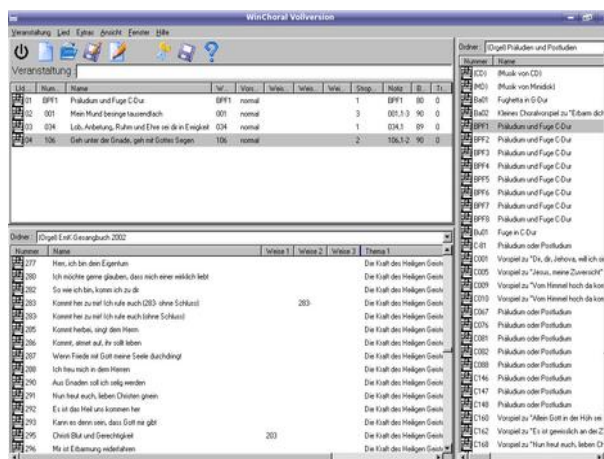
Folgen sie den Informationen und dem Ablauf des Assistenten. Der Konfigurationsassistent von WinChoral kann jederzeit im Menü „Veranstaltungen“-“Assistent zur Programmkonfiguration“ gestartet werden.

Weitere Einstellungen können im Menü unter „Veranstaltungen“-“Einstellungen“ durchgeführt werden. Die vorhanden Möglichkeiten sind im Handbuch zu WinChoral beschrieben. Fragen sie im Zweifelsfall unter [Support@WinChoral.de](mailto:Support@WinChoral.de) nach.

### 3.2 Veranstaltungen erstellen

Erstellen sie eine Veranstaltung in WinChoral. Wählen sie zuerst ein Präludium, durch eine der folgenden Möglichkeiten :

- ziehen mit der Maus ( Drag & Drop) vom Liedauswahlliste in das Veranstaltungsfenster
- Auswahl des gewünschten Liedes und betätigen der Taste ←
- Doppelclick des gewünschten Liedes mit der Maus



Tipp : In der Liedauswahlliste springen sie durch Eingabe einer Liednummer direkt zu diesem Lied. Z. B. 099 -> Es wird das Lied mit der Nummer 99 markiert.

Wählen sie weitere Lieder nach der o. g. Methode aus. Wird ein Choral in das

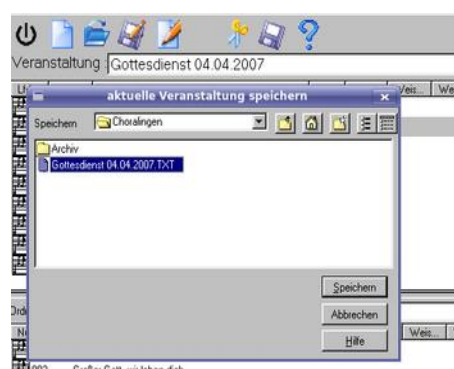
Veranstaltungsfenster übernommen, so öffnet sich automatisch das Optionsfenster der Liedauswahl.


Probieren sie verschiedene Einstellungen aus um die Möglichkeiten, die WinChoral bietet, zu testen.

- I. I. d. R. wird das erste Singen eines Liedes mit normalem Vorspiel, alle weiteren mit kurzem Vorspiel begonnen.
- II. Das Tempo und die Tonhöhe ( Transponiere) sollten nur in engen Grenzen verändert werden.
- III. Unter Notiz können Hinweise für die zu singenden Strophen eingetragen werden. Die Notiz wird im Programmablauf gedruckt.



Geben sie der Veranstaltung einen Namen und speichern sie diese in einem Ort. Aufgrund des Ortes , in dem die Veranstaltung gespeichert wurde, wird der passende Gerätetreiber zur Erstellung der MIDI Dateien gewählt.



Erstellen sie die MIDI Dateien durch betätigen des Piktogramms  und folgen sie den weiteren Anweisungen zum speichern.

Öffnen sie den Ort, an den die fertigen MIDI Dateien kopiert wurden mit dem Menüpunkt „Extras“-„Dateien anzeigen“, und kopieren sie die MIDI Dateien auf Diskette. Bei der Auswahl des Speicherortes können sie natürlich auch das Diskettenlaufwerk wählen um die MIDI Dateien direkt auf Diskette zu speichern.

Drucken sie den Programmablauf der Veranstaltung durch den Menüpunkt „Extras“-„Programmablauf“.

Strophe	Liedtitel - Quelle	Stimm	Transp.	Notiz
001	Mein Mund besinge tausend	100		
002	Mein Mund besinge tausend	100		
003	Mein Mund besinge tausend	100		
004	Mein Mund besinge tausend	100		
005	Mein Mund besinge tausend	100		
006	Mein Mund besinge tausend	100		
007	Mein Mund besinge tausend	100		
008	Mein Mund besinge tausend	100		
009	Mein Mund besinge tausend	100		
010	Mein Mund besinge tausend	100		

Die Notizen sind wie folgt gekennzeichnet (sonst nicht mehr):

- Skala 1 = 2: 80 Nummer im Ablauf
- Skala 3: Transponieren bei jedem Buchstabe bei Orgelkomplexen (z.B. C für C-Dur)
- Skala 5-6: Liednummer
- Skala 7: = ohne Vorspiel  
= ohne Vorspiel  
= normale Vorspiel
- Skala 8: Wiederholungen

Gratulation! Sie haben eine Veranstaltung mit WinChoral erstellt und können die Lieder nun mit ihrem MIDI Player abspielen.

## 4 Impressum

Alle Rechte vorbehalten. Wiedergabe, auch auszugsweise, nur mit Genehmigung von It2Biz – Manfred Herr.

Es sind die Grenzen des Urheberrechts zu beachten, wonach es untersagt ist, die Software ohne Erlaubnis des Herstellers zu kopieren und gegen Geld weiterzuverkaufen oder an der Software irgendwelche Änderungen vorzunehmen.

Begleitinformationen und Software sind mit größter Sorgfalt erarbeitet worden, dennoch können It2Biz-Manfred Herr, Autoren, Programmierer oder Handel nicht für Fehler haften, die durch unsachgemäße, vorsätzliche, fahrlässige oder grob fahrlässige Behandlung entstanden sind.

Windows™ / Windows 98 / Me / XP™ sind eingetragene Warenzeichen der Firma Microsoft. Auch andere hier genannte Markenbezeichnungen sind i.d.R. eingetragene Warenzeichen und als solche zu behandeln. Ihre Nennung dient der Information der Software-Nutzer.

Sie können das Nutzungsrecht der WinChoral Vollversion durch Kauf erwerben. Preise und Lieferzeiten sind bei **It2Biz** anzufragen. Die Erstellung einer Kopie der Installationsmedien und der installierten Version auf Archivierungsmedien zur Sicherung gegen Verlust und Zerstörung wird empfohlen. Eine erneute Bereitstellung von Installationsmedien ist mit Kosten verbunden und kann nur durch Kaufnachweis der WinChoral Vollversion erfolgen. Die Erstregistrierung der WinChoral Vollversion ist im Kaufpreis enthalten.

## 4.1 WinChoral

Informationen : [Info@WinChoral.de](mailto:Info@WinChoral.de)  
Support : [Support@WinChoral.de](mailto:Support@WinChoral.de)  
Web : <http://www.WinChoral.de>



## 4.2 It2Biz

It2Biz - Manfred Herr  
Hirzenhainerstraße 16  
D-35713 Eschenburg

USt.Id.: DE252058759

Telefon: (0049) 2770 271 00 60  
Fax : (0049) 2770 271 00 61  
Mail : [Manfred.Herr@It2Biz.de](mailto:Manfred.Herr@It2Biz.de)  
Web : <http://www.It2Biz.de/>

